

Unipral 漆喰Tokyo

ユニプラル漆喰Tokyo

Unipral 漆喰Tokyo Texture

ユニプラル漆喰Tokyo テクスチャー



ユニプラル漆喰Tokyoの特徴

東京産石灰を50%以上配合



東京都の北西部に位置する、美しい雄大な自然が広がる奥多摩町。ユニプラル漆喰Tokyoは原料の石灰石に、東京都奥多摩で採掘された石灰を使用した国産漆喰です。

漆喰を身近に



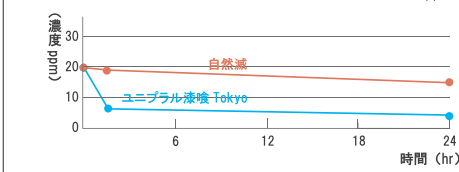
ユニプラル漆喰Tokyoは、特殊な配合によって、一度塗でテクスチャーが完成します。(ボードのつなぎ目とビス穴部分のみ下地処理) 施工の簡易化によりコストダウンを実現。高級仕上げ材の漆喰を、もっとたくさんの方々にご利用頂けるように、使いやすい価格でご提供致します。

消臭性・調湿性

臭気試験 (アンモニア)

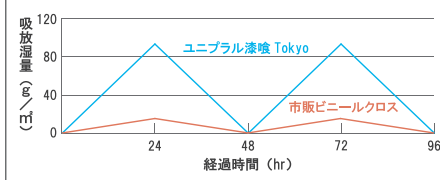
静置時間 (h)	0	2	4	8	16	24
自然減	20	18	16	15	14.5	14
ユニプラル漆喰Tokyo	20	4	2	1	1	1

ガス濃度 (ppm)



吸放湿性試験

吸放湿特性値 A (g/m ²)
85



ユニプラル漆喰Tokyoは、薄塗りの漆喰でありながらも優れた消臭性・調湿性を発揮します。調湿性能は、一般的なビニールクロスと比べて5倍以上。消臭性能は、24時間後には約90%以下にまで減少させます。



不燃材



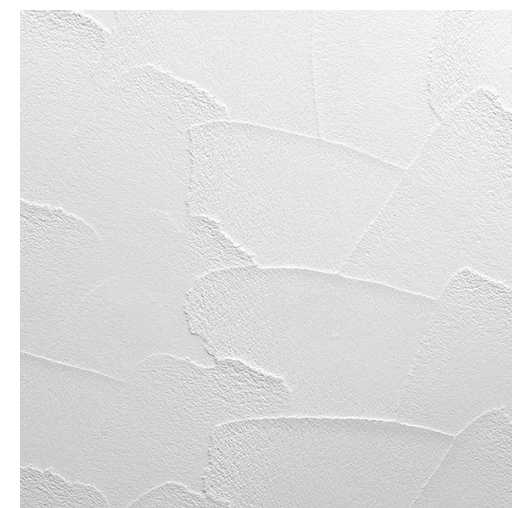
ラフ
ゆるやかな波模様の仕上げ。

仕上厚:3mm



フレスコ
木ゴテで横引き柄を付け金ゴテで押さえた仕上げ。

仕上厚:3mm



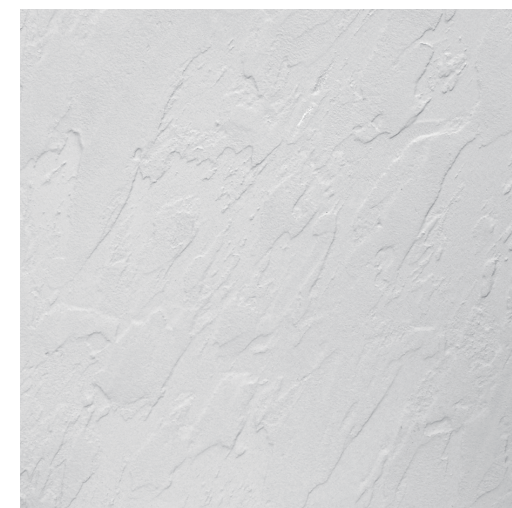
コテムラ
コテ波を活かした南欧風の仕上げ。

仕上厚:3mm



うず
木ゴテを回しながら模様を付け金ゴテで押さえた仕上げ。

仕上厚:3mm



シュメル
ナチュラルな風合いのある、ランダムに塗り付けた仕上げ。

仕上厚:3mm



楕引コテムラ
楕引のコテを使って作るコテムラ仕上げ。

仕上厚:3mm

