

# Unipral CL

ユニプラルCL

# Unipral CL Color

ユニプラルCLカラー



## ユニプラルCLの特徴

### 鮮やかな発色



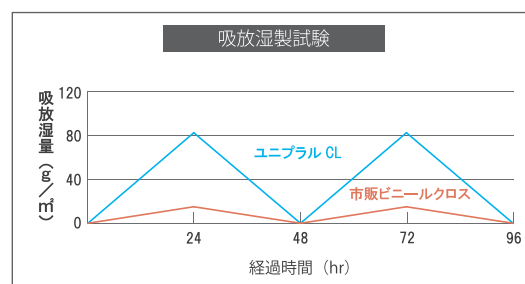
自然素材のやさらかな発色でお部屋を明るくコーディネート。  
カラーバリエーションは豊富な24色。素材にあわせた無機顔料を使用  
していますので、ムラのない鮮やかな発色になります。

### 安心安全の天然素材



天然ミネラル素材（主にカオリナイト、ベントナイト、ホワイトクレイ）  
で出来ている塗り壁材です。ファンデーションやベビーパウダーな  
どの化粧品にも使われている素材で、防腐剤や凝固材などの化学物  
質は含んでおりません。安心・安全な塗り壁材です。

## 吸放湿性



吸放湿特性値
福岡県工業技術センターにて測定
吸放湿特性値 A (g/m)
80.23

ユニプラルCLに含まれる天然ミネラルは、表面  
に小さな気孔がたくさんある鉱物です。その特  
徴として、呼吸をするように空気中の湿気を吸  
ったり吐いたりします。  
ユニプラルCLの吸放湿特性値は、一般的な  
ビニールクロスと比べて5倍以上。これは6畳  
のお部屋で考えると1日で約1.6リットルもの余  
分な水分を取り込める事を示しています。



不燃材

Interior

# Unipral CL Texture

ユニプラルCL テクスチャー

# Unipral CL

ユニプラルCL 施工事例写真

MATERIALS

ユニプラルCL

MATERIALS

ユニプラルCL



**ラフ**  
ゆるやかな波模様の仕上げ。

仕上厚:3mm

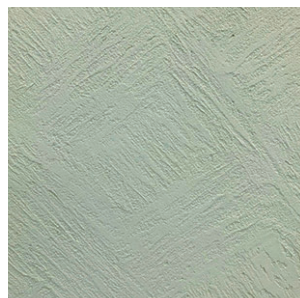


ユニプラルCL#000プレスコ



**プレスコ**  
木ゴテを横引きにして模様をつけ、金ゴテで押さえた仕上げ。

仕上厚:3mm



**ノワ**  
スポンジゴテをクロス柄に引き、金ゴテで押さえた仕上げ。

仕上厚:3mm



**コテムラ**  
コテ波を活かした南欧風の仕上げ。

仕上厚:3mm



**うず**  
木ゴテを回しながら模様を付け、金ゴテで押さえた仕上げ。

仕上厚:3mm



**ポタニー(小面積)**  
細いコテで横引き模様を描いていく凹凸感のある仕上げ。

仕上厚:3mm



**マイクロコテムラ**  
コテムラよりも小さいコテを使って作るコテムラ仕上げ。

仕上厚:3mm



**クラウド**  
不規則に勢よく跳ね上げるコテの動きがワイルドな仕上げ。

仕上厚:3mm



**シュメル**  
ナチュラルな風合いのある、ランダムに塗り付けた仕上げ。

仕上厚:3mm



**櫛引コテムラ**  
櫛引のコテを使って作るコテムラ仕上げ。

仕上厚:3mm



施工:株式会社石井工務所  
内装(壁・天井):ユニプラルCL #001 ラフ



施工:株式会社石井工務所  
内装(壁・天井):ユニプラルCL #001 ラフ