

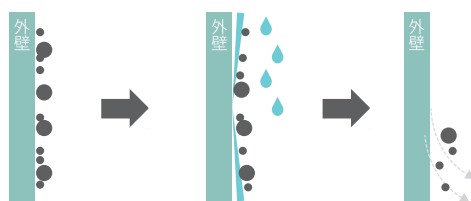
Unipral HY+ / Unipral HY+ α

ユニプラルHY プラス / ユニプラルHY プラスアルファ



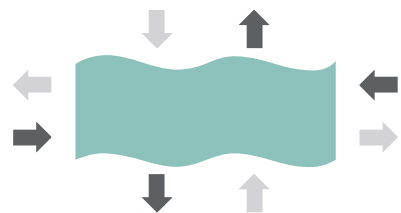
ユニプラルHY+ / ユニプラルHY+ αの特徴

汚れにくい〔防汚性〕



ユニプラルHY+は、低汚染で親水性のある素材です。ホコリや雨だれ汚れがつきにくく、雨と共に汚れが流れ落ちる、セルフクリーニング効果があります。藻やカビ汚れに対しては、実績のある専用の薬剤を配合。カビなどの微生物の繁殖を抑制し、汚れの発生を防ぎます。紫外線や湿気などによる経年劣化にも強く、永く美しい外観を保ちます。

強く、割れにくい壁〔耐候性・微弾性〕



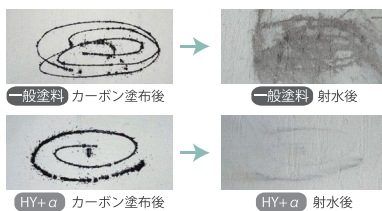
骨材に、環境にやさしい再生資源のセラミック骨材を配合。紫外線や酸性雨などでも劣化の少ないセラミック骨材は、高い耐候性を実現します。そこに特殊樹脂を配合し、塗り壁に懸念されるヘアークラック(ひび割れ)を低減。微弾性があり、下地への追従性に優れた微細なひび割れを防ぎます。骨材を小さくすれば、床にも施工可能な左官材です。

Unipral HY+ α

ユニプラルHY+ αの特徴

ユニプラルHY+ の機能性を更に高めた“ユニプラルHY+ α”。紫外線による塗膜の劣化や変色から外壁を守る性能のあるHALS(光安定剤)等を配合し、ひび・色あせの少ない美しい外観を保ちます。

〔カーボン塗布 セルフクリーニング機能実験 写真〕



一般塗料とユニプラルHY+ αを塗ったサンプル板に、汚れを再現するカーボンをふりかけ、水を表面に流す実験です。

Unipral HY+ / Unipral HY+ α Color

ユニプラルHY プラス / ユニプラルHY プラスアルファ カラー



24色のカラーバリエーションからお選びいただけます。特注色も作成可能です。

●は濃色の価格設定となります。



F☆☆☆☆

Unipral HY+ / Unipral HY+ α Texture

ユニプラルHY プラス / ユニプラルHY プラスアルファ テクスチャー

MATERIALS

ユニプラルHY+ α



イビザ
木ゴテで横方向に模様を付けた仕上げ。
仕上厚:3mm



ユニプラルHY+ #000 イビザ



フレスコ
木ゴテで横引き模様をつけ、金ゴテで表面を押さえた仕上げ。
仕上厚:3mm



サンタフェ
扇状に模様付けた仕上げ。
仕上厚:3mm



ノワ
木ゴテでクロス柄を引き、金ゴテで表面を押さえた仕上げ。
仕上厚:3mm



浮雲(うきぐも)
ランダムに弧を描くように柄をつけ、金ゴテで表面を押さえた仕上げ。
仕上厚:3mm



Unipral HY+ / Unipral HY+ α Texture

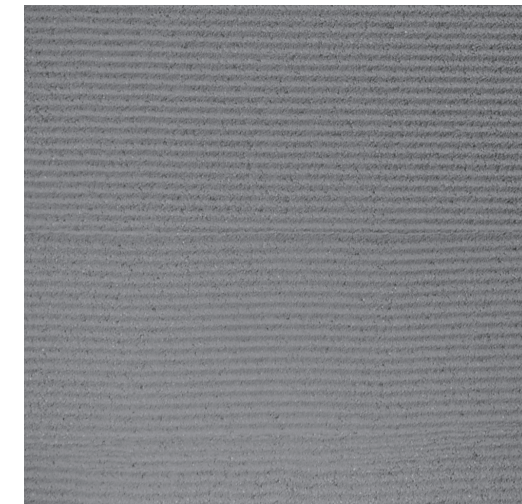
ユニプラルHY プラス / ユニプラルHY プラスアルファ テクスチャー

MATERIALS

ユニプラルHY+ α



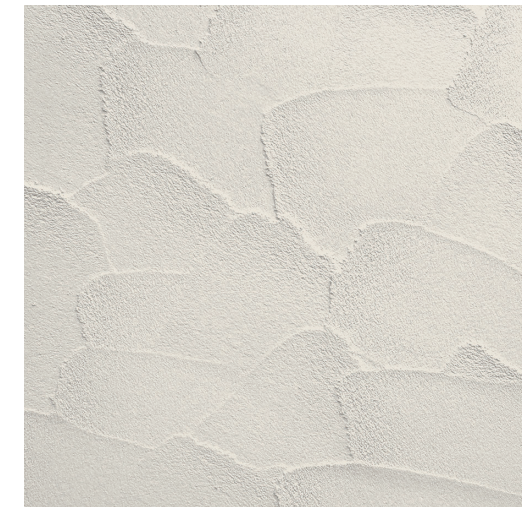
ルクゾール(小面積)
ルクゾール専用ローラーで横引き模様をつけた仕上げ。
仕上厚:3mm



楯引(小面積)
横引き模様の仕上げ。
仕上厚:3mm



トラバーチン
石材のトラバーチンをイメージした仕上げ。巣穴風の柄がところどころに現れます。
仕上厚:3mm



コテムラ
コテ波を活かした南欧風の仕上げ。
仕上厚:3mm



砂岩
表面をランダムに金ゴテで押さえた平滑な仕上げ。
仕上厚:3mm



シュメル
ナチュラルな風合いのある、ランダムに塗り付けた仕上げ。
仕上厚:3mm

