

Unipral Lime

ユニプラル Lime

Unipral Lime Color

ユニプラル Lime カラー

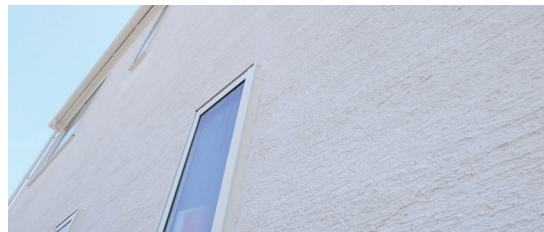


000 ブランク 279 ピエールグリス 403 ピュアホワイト

ユニプラル Lime のカラーは、色数を減らし、漆喰らしい白系の3色展開。人気の高いこちらの3色は、さらりと透き通るようにきれいな漆喰の白。少しだけ、「白」の中にもバリエーションをつけてご用意しました。こだわりの漆喰カラーをお楽しみください。

ユニプラル Lime の特徴

国産石灰を配合した西洋漆喰



ユニプラル Lime は、奥多摩で採取された国産石灰と、強度を保つためのセメント、重厚な質感を出すための無機骨材で構成されています。消石灰は、漆喰の原料でもあり、空気中の二酸化炭素を吸収して長い月日をかけて硬化していく特長があります。ユニプラル Lime はこの仕組みを外壁に活用し、耐久性の高い壁を造りだします。

高性能無機骨材



最高級左官材の漆喰。その漆喰と同じ石灰を主成分としながら、左官をもっと身近に使うように、価格帯や施工方法を研究・開発し、ユニプラル Lime が出来上がりました。塗り厚は3mm程度。透明感のあるやわらかな質感の左官壁をお楽しみ下さい。

防藻・防カビ

無機骨材の外壁材に懸念される藻やカビ汚れですが、ユニプラル Lime に含まれる石灰は強アルカリ性の特徴をもち、カビや細菌の発生を抑え、美しい外観を保ちます。

汚れにくい

高価なことから左官材に配合することの少ない高性能撥水材(シラン系)を入れることにより、高い防汚性能を実現。

白華しにくい

無機材料特有の白華(はっか)現象を、特殊な配合により起こりにくくしました。西洋漆喰で懸念される色ムラの少ない、均一な発色を実現しました。



設計施工：株式会社ノルデンハウス
ユニプラル Lime #000 イビザ



Unipral Lime Texture

ユニプラルLime テクスチャー

Unipral Lime

ユニプラルLime

MATERIALS

ユニプラルLime

MATERIALS

ユニプラルLime



イビザ 仕上厚:3mm
木ゴテで横方向に模様を付けた仕上げ。



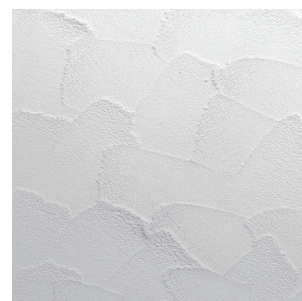
シュメル 仕上厚:3mm
ナチュラルな風合いのあるランダムに塗り付けた仕上げ。



フレスコ 仕上厚:3mm
木ゴテで横引き模様をつけ、金ゴテで表面を押さえた仕上げ。



ノワ 仕上厚:3mm
木ゴテでクロス柄に引き、金ゴテで表面を押さえた仕上げ。



コテムラ 仕上厚:3mm
コテ波を活かした南欧風の仕上げ。



サンタフェ 仕上厚:3mm
扇状に模様付けた仕上げ。



浮雲(うきぐも) 仕上厚:3mm
ランダムに柄を付け、表面を平滑に押さえた仕上げ。



設計施工:株式会社ノルデンハウス
ユニプラルLime #000 イビザ



設計施工:株式会社ノルデンハウス
ユニプラルLime #000 イビザ



設計施工:株式会社ノルデンハウス
ユニプラルLime #000 イビザ